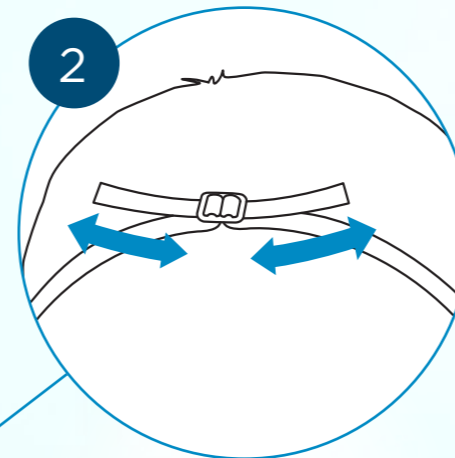
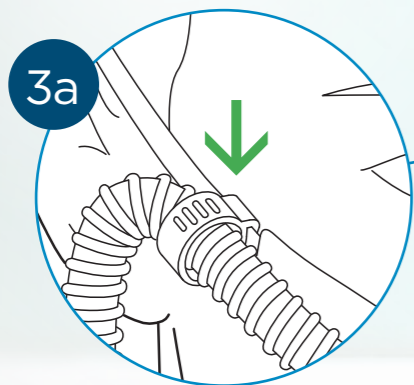


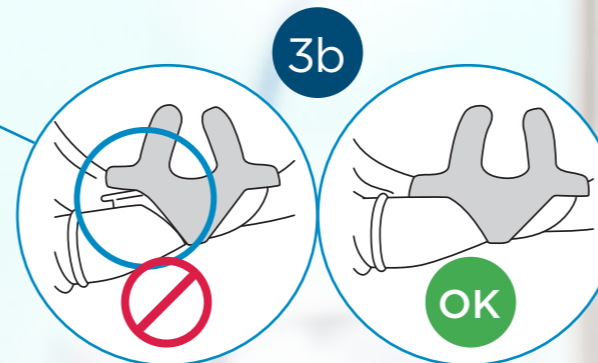
1
Selecione o tamanho apropriado. Os prongs não podem selar as narinas. Deve ser claramente visível um espaço em volta de cada prong.



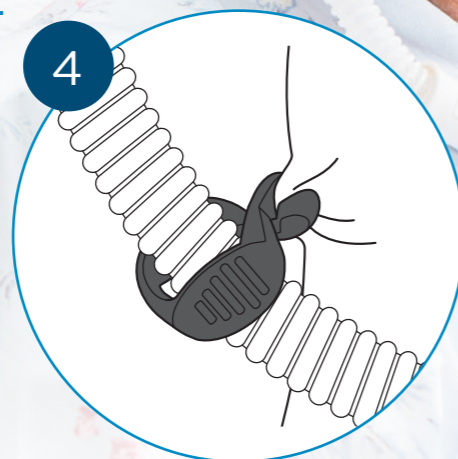
2
Ajuste a tira para a cabeça para a adaptar. Não aperte em demasia.



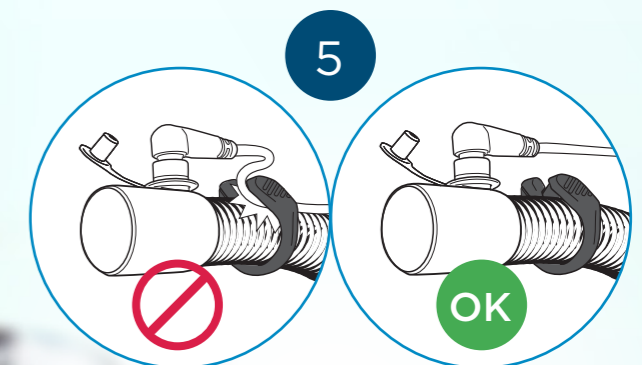
3a
Assegure que o clipe da tira para a cabeça está encaixado, de forma a evitar que a cânula seja retirada das narinas.



3b
A cânula pode desencaixar-se se não for utilizada com o clipe da tira para a cabeça.



4
Encaixe o clipe da tubagem à roupa/roupa da cama para evitar que a cânula seja retirada da face.



5
Se estiver a utilizar um Humidificador aquecido MR850, ligue o clipe da tubagem ao circuito respiratório, mas certifique-se que o cabo da sonda não é apertado pelo clipe da tubagem.